

Massive Außentüren

Nebeneingangstüren mit Blockrahmen

Rahmen-Außenmaße: 2000 / 2110 x 905 / 1005 / 1105 mm

Türblatt-Außenmaße: 1951 / 2061 x 828 / 928 / 1028 mm

Klimaklasse 3 / Beanspruchungsgruppe S

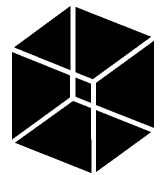
BAWO GmbH

Robert-Bosch-Straße 2

53424 Remagen

Telefon 0 26 42 - 90 20 80

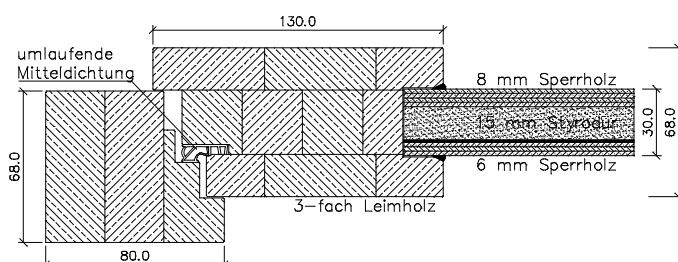
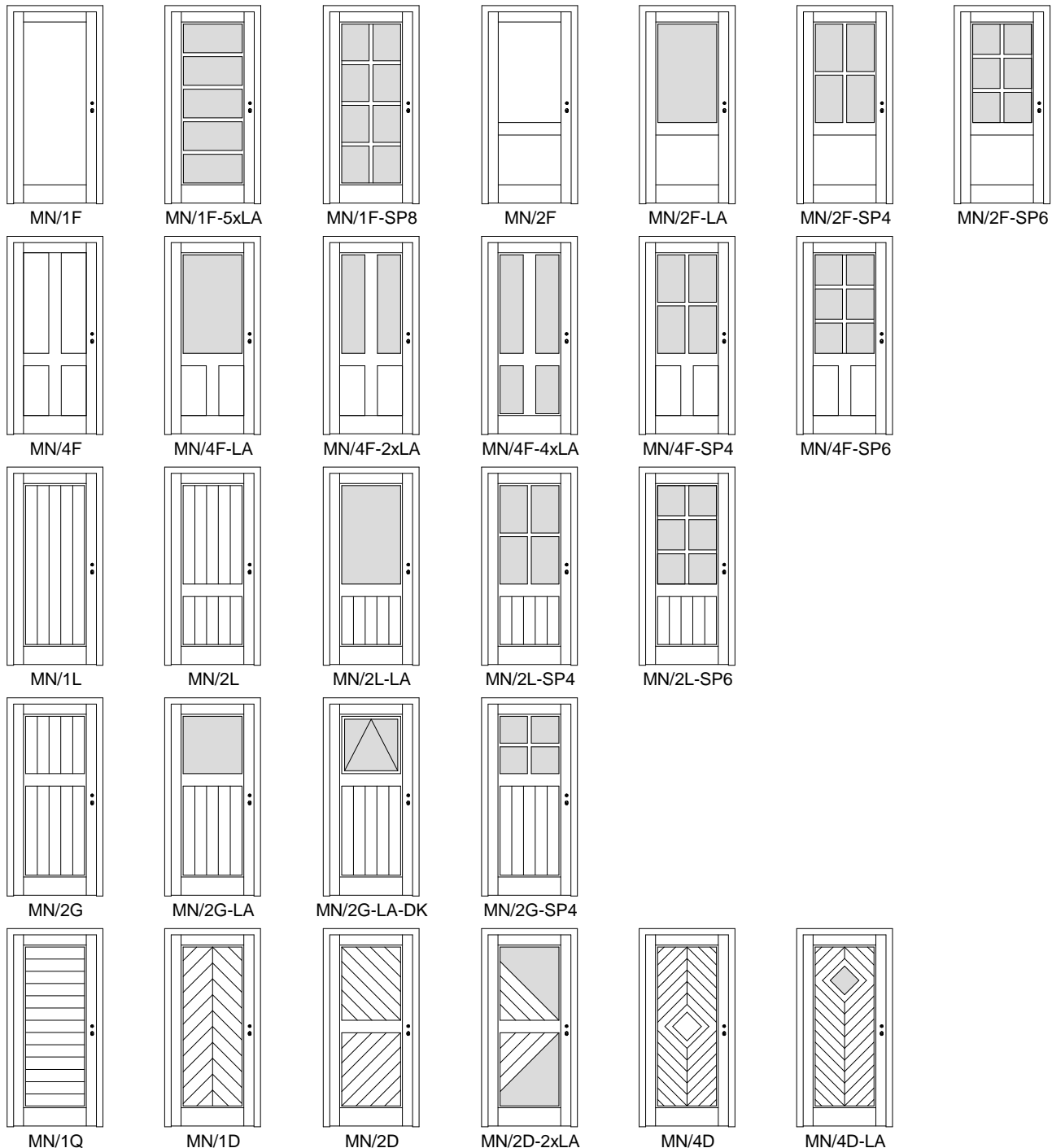
Telefax 0 26 42 - 90 20 888



Technik 01/2012 MN-01

Massive Nebeneingangs-Elemente MN

Kiefer astarm roh, Fichte astarm roh, Lärche roh, Meranti roh, Eiche roh, Weißlack



Rahmen aus 3-fach Leimholz 68 x 130 mm stark mit umlaufender Mitteldichtung, Sockelhöhe 130 mm

Füllung 30 mm, Mittellage 15 mm Styrodur und Dampfsperre Außen 1x 6 mm Sperrholz + modellabhängig 6 mm Aufdopplung in Profilbrett-Optik, innen 1x 8 mm Sperrholz

PZ-Schloss Dorn 60 mm und 2x 2D-Lappenbänder montiert Sprossen sind glasteilend

Blockrahmen aus Massivholz 80 x 68 mm mit Doppelfalz. Verstellbares Schließblech montiert. Schwelle für Alt- und Neubau geeignet, auch Winkelschiene möglich.