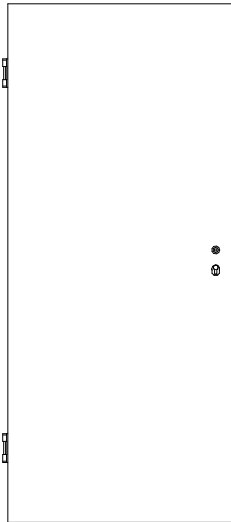
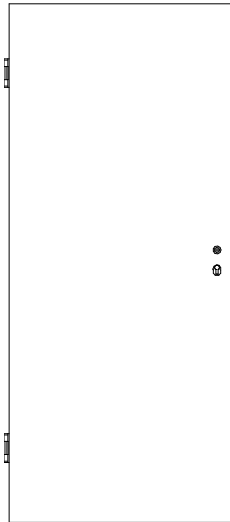


Brandschutz-Türen RT-T30

am. Ahorn, Buche, Eiche, am. Nussbaum



RT/01-T30
Klimaklasse II

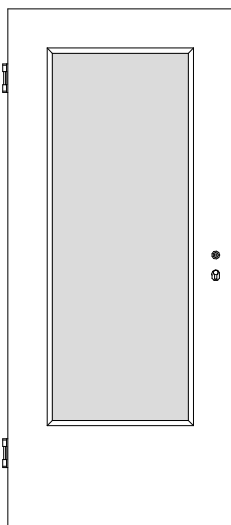


RT/K3-T30
Klimaklasse III mit Alu-Dampfsperre

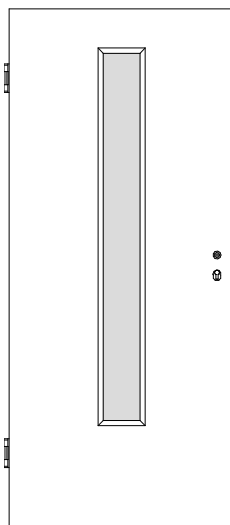
Türstärke ca. 46mm,
Spezialrahmen und Spezial-
Vollspanmittellage

Deck und Rundkante furniert,
Oberfläche lackiert
T-30 Falz mit 13 x 30,5 mm

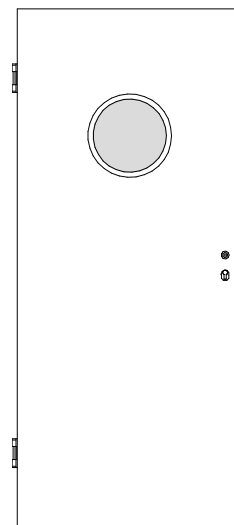
PZ-Schloss 65 mm Dorn 9 mm Nuss,
2x Bänder VS3739 vernickelt
Scherentriebschließer silberfarbig nach
DIN EN 1154 lose beigelegt,
Drückergarnitur nach DIN 18273
Kunststoff schwarz lose beigelegt



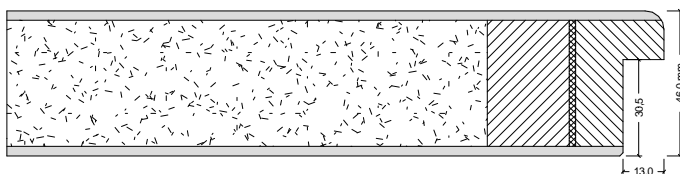
mit DIN-Lichtausschnitt LA1
inkl. Glas 17 mm



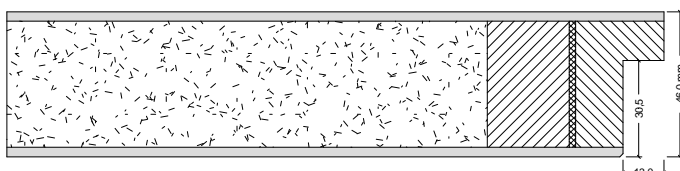
mit schmalen Lichtausschnitt LA2
inkl. Glas 17 mm



mit rundem Lichtausschnitt LA-R
inkl. Glas 17 mm



Überschlag *rund*
(Standard)



Überschlag *eckig*
(optional gegen Minderpreis)