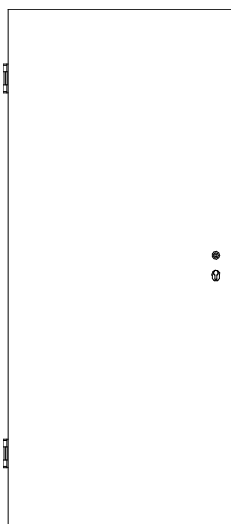
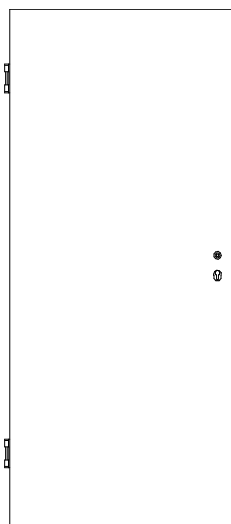




## Weißlack Brandschutz-Türen RR-T30



RR/01-T30, Türstärke 40 mm  
Klimaklasse 2

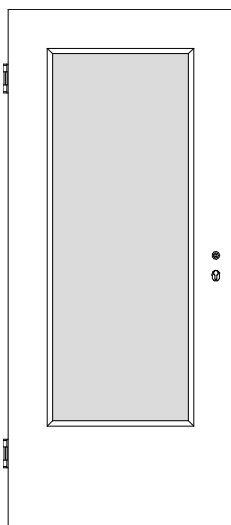


RR/K3-T30, Türstärke 46 mm  
Klimaklasse 3 mit Alu-Dampfsperre

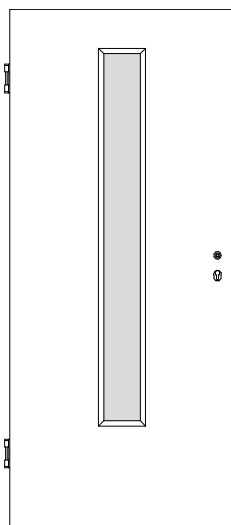
Türstärke ca. 40 mm (Klima 2)  
Türstärke ca. 46 mm (Klima 3),  
Spezialrahmen und Spezial-  
Vollspanmittellage

Deck und Rundkante  
deckend weiß RAL 9010 lackiert  
T30-Falz mit 13 x 25,5 mm

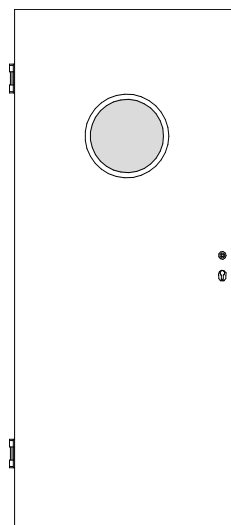
PZ-Schloss 65 mm Dorn 9 mm Nuss,  
Einbohr-Bänder PR315GB100 vernickelt  
Scherentriebschließer silberfarbig nach  
DIN EN 1154 lose beigelegt,  
Drückergarnitur nach DIN 18273  
Kunststoff schwarz lose beigelegt



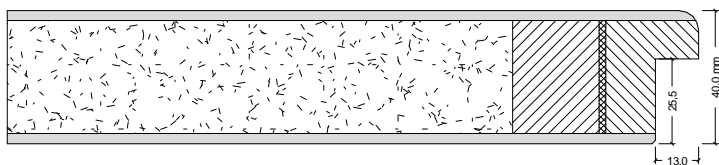
mit DIN-Lichtausschnitt LA1  
inkl. Glas 17 mm



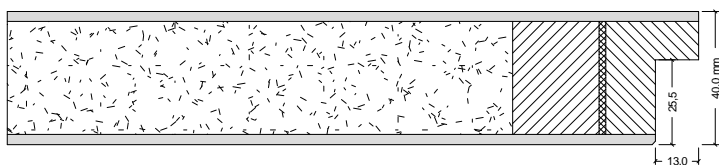
mit schmalen Lichtausschnitt LA2  
inkl. Glas 17 mm



mit rundem Lichtausschnitt LA-R  
inkl. Glas 17 mm



Überschlag *rund*  
(Standard)



Überschlag *eckig*  
(optional gegen Minderpreis)